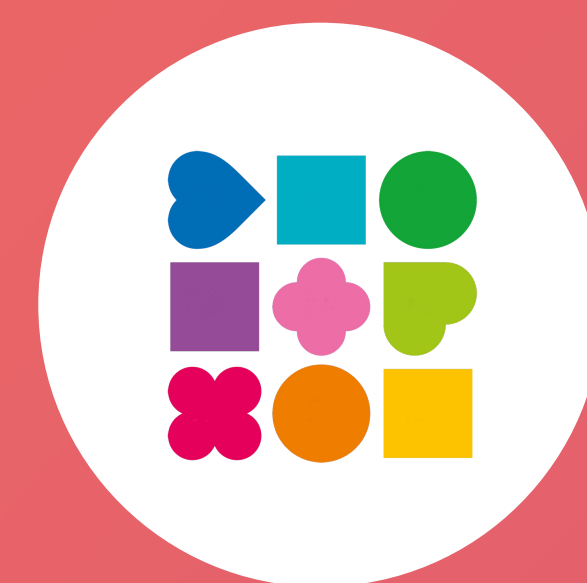


# НЕЗНАЧИТЕЛЬНОЕ ОПЬЯНЕНИЕ ПРЕДСТАВЛЯЕТ УГРОЗУ ДЛЯ ЗДОРОВЬЯ



## НЕЗНАЧИТЕЛЬНОЕ ОПЬЯНЕНИЕ

**УРОВЕНЬ АЛКОГОЛЯ В КРОВИ 0,3 - 0,5 ПРОМИЛЛЕ**

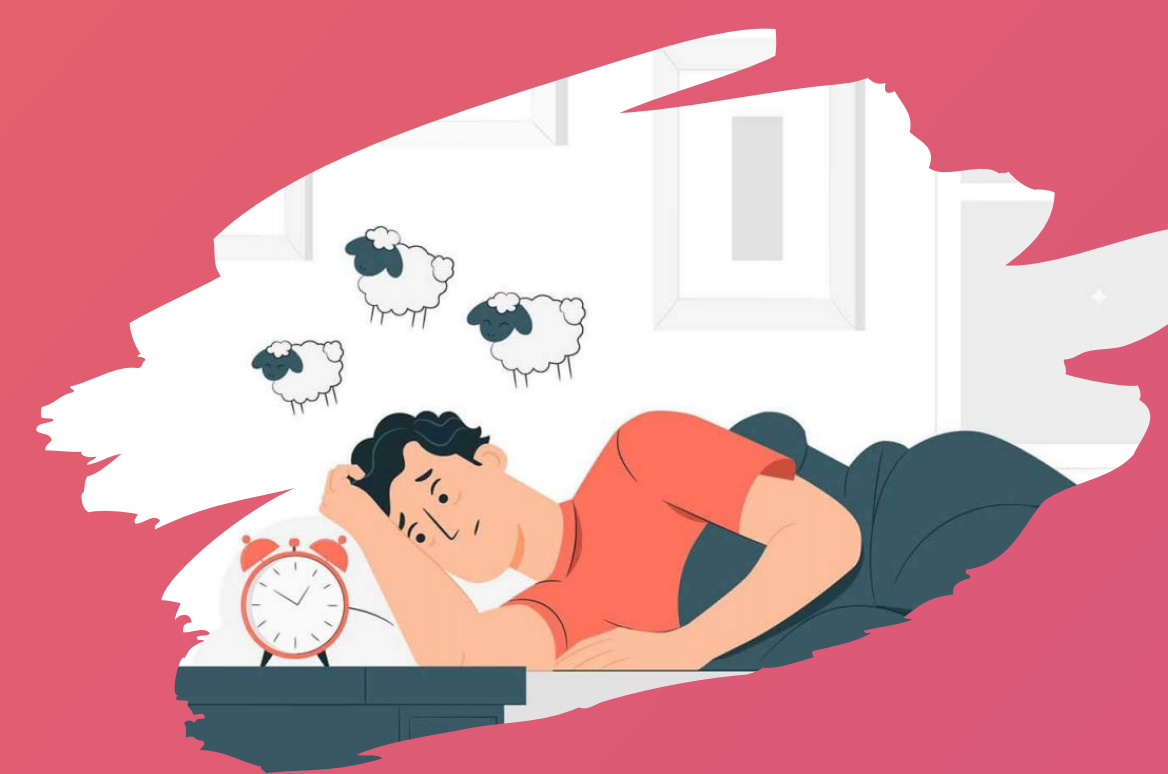
- происходит выброс эндорфинов - наступает состояние эйфории
- в погоне за продолжением банкета организм требует новую дозу спиртного
- утром может повыситься артериальное давление



## ЛЁГКОЕ ОПЬЯНЕНИЕ

**УРОВЕНЬ АЛКОГОЛЯ В КРОВИ: ОКОЛО 0,5 - 1,5 ПРОМИЛЛЕ**

- падает качество сна - утром будете чувствовать себя разбитым
- ухудшается координация



## СРЕДНЕЕ ОПЬЯНЕНИЕ

**УРОВЕНЬ АЛКОГОЛЯ В КРОВИ: ОКОЛО 1,5 - 2,5 ПРОМИЛЛЕ**

- утром может быть сильное похмелье, отёк лица, головная боль и тошнота
- повышается болевой порог - можно не сразу заметить травму
- головокружение и шаткая походка
- повышается раздражительность



## СИЛЬНОЕ ОПЬЯНЕНИЕ

**УРОВЕНЬ АЛКОГОЛЯ В КРОВИ: ОКОЛО 2,5 - 3 ПРОМИЛЛЕ**

- во время ходьбы походка становится неустойчивой
- начинается тошнота, рвота и головокружение
- можно потерять сознание
- наутро возможно сильное похмелье с потерей памяти



## СИЛЬНОЕ АЛКОГОЛЬНОЕ ОТРАВЛЕНИЕ

- может сопровождаться полным отключением сознания
- появляется тошнота и рвота
- возможно непроизвольное мочеиспускание и дефекация
- нужно срочно обратиться за профессиональной помощью - высокая доза алкоголя может привести к коме или даже смерти



**ЗАПОМНИТЕ! ПОТРЕБЛЕНИЕ АЛКОГОЛЯ – ЭТО ВСЕГДА РИСК!**

**БЕЗОПАСНЫЙ ГРАДУС –**

**Н  ЛЬ**